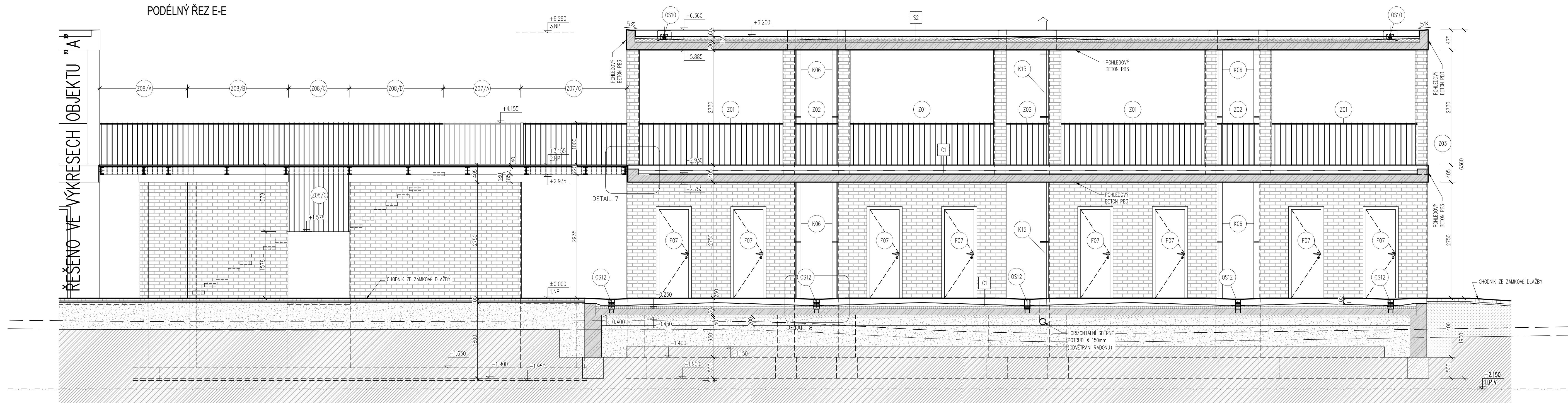


**Podélný řez E-E - část "B"**  
**1:50**



## LEGENDA ZNAČEK

A-E	D.1.1.2/15 SKLADBY KONSTRUKCI – PODLAHY A STROPY
S	D.1.1.2/15 SKLADBY KONSTRUKCI – STŘECHA A STROPY
Z	D.1.1.2/15 SKLADBY KONSTRUKCI – ŽIVLO
F	D.1.1.2/16 VÝPIS PRŮMŮ PSV – A) FASÁDNÍ PRVKY
T/PL	D.1.1.2/16 VÝPIS PRŮMŮ PSV – B) TRUHLÁŘSKÉ PRVKY
K	D.1.1.2/16 VÝPIS PRŮMŮ PSV – C) KLEMPÁŘSKÉ PRVKY
Z	D.1.1.2/16 VÝPIS PRŮMŮ PSV – D) ŽALUZIEČNÉ PRVKY
OS	D.1.1.2/16 VÝPIS PRŮMŮ PSV – E) ZASTĚNÉ PRVKY
P	VZ. TABULKA PŘEKLADŮ

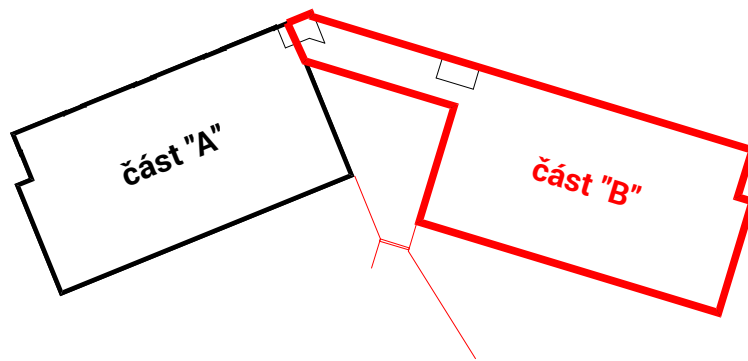
## LEGENDA - OBECNÁ POZNÁMKA

- [illegible]

- [illegible]

27. KONSTRUKCE STŘEŠNÍ MŮSTY BY SÍLAU S ÚČELNÝM NAVRHOVÁNÍM STŘEŠNÍCH, ČÍSLO 733610/NAVRHOVÁNÍ KLEPÍRSKÝCH VÝROBKŮ, ČÍSLO 135878 (730544) TÍŽENÍ, NÁKLADY ODHADNÝ STAVEBNÍCH DŮLŮ A STAVEBNÍCH PRŮVODŮ.
28. VYVOZČENÍ LOGISTICKÝ STŘEŠNÍ BUDY PROVEDENÍ Vnitřní SVODY. STŘEŠNÍ VÝKOT VYHRAZENÝ, VČETNĚ PŘÍPOJE NA PAROTNÍ SVODNÍK A DALŠÍ DOPLOU.
29. PROSTUPY KLEPÍRSKÝCH SÍTI VE SPONDI STAVEBNÍ JE NUTNO ZAJISTIT ODPOVĚDĚ PLYNUTNOSTI.
30. UPÍNĚ... ČÍSLO, DIVERŽ OBOJNÝCH KONSTRUKCÍ SÚO NÁZVENÝ A PODROBNĚ SPECIFIKOVANÝ VE VÝPISU PRŮVODU SV.
31. HÁSIČ PŘÍSTROJE (HPS) MŮJÍ UMÍSTENÍ TAK, ABY RUKOUČKA BYLA MAX. 1500MM NA POULHOVÝM PRÁVNÍKOVÝM STŘEŠNÍM VE VÝŠCE 1,1 AŽ 1,3 M NA SVODNÍKOVÝM ÚSEKU STŘEŠNÍ ZÁŘADENÍ A BUDOVOU OZNAČENÍ BEZPEČNOSTNÍMI ZNAČENÍ A TABULKAMI ČÍSLO 13586. OSADKÉ HÁSIČOVÉ JE ZÁVĚS NA POULHOVÝM HÁSIČOVÝM STŘEŠNÍM.

**přehledové schema**



## LEGENDA HMOT

- |  |  |
|--|--|
|  | NOSNÉ OBEVODOVÉ ŽIVOTO JEDNOVĚSTĚNÉ TĚPELIZOLANTY – TVÁRNICE TL. 500mm Z AUTOKLÁVOVĚ PŮBĚŽENOU S DVOUTĚM PEREM, DRAŽKOU A HOCHOPYVNÝ KAPSAMI, OBEVĚMOVÁ HMŮTNOST 300 kg/m <sup>3</sup> , $\lambda_{D,0.025}$ W/mK, $R_{s0.025}$ W/m <sup>2</sup> K, $R_{s0.068}$ W/m <sup>2</sup> K, $R_{s0.100}$ W/m <sup>2</sup> K, $R_{s0.150}$ W/m <sup>2</sup> K, $R_{s0.200}$ W/m <sup>2</sup> K, $R_{s0.250}$ W/m <sup>2</sup> K, $R_{s0.300}$ W/m <sup>2</sup> K, $R_{s0.350}$ W/m <sup>2</sup> K, $R_{s0.400}$ W/m <sup>2</sup> K, $R_{s0.450}$ W/m <sup>2</sup> K, $R_{s0.500}$ W/m <sup>2</sup> K, $R_{s0.550}$ W/m <sup>2</sup> K, $R_{s0.600}$ W/m <sup>2</sup> K, $R_{s0.650}$ W/m <sup>2</sup> K, $R_{s0.700}$ W/m <sup>2</sup> K, $R_{s0.750}$ W/m <sup>2</sup> K, $R_{s0.800}$ W/m <sup>2</sup> K, $R_{s0.850}$ W/m <sup>2</sup> K, $R_{s0.900}$ W/m <sup>2</sup> K, $R_{s0.950}$ W/m <sup>2</sup> K, $R_{s1.000}$ W/m <sup>2</sup> K, $R_{s1.050}$ W/m <sup>2</sup> K, $R_{s1.100}$ W/m <sup>2</sup> K, $R_{s1.150}$ W/m <sup>2</sup> K, $R_{s1.200}$ W/m <sup>2</sup> K, $R_{s1.250}$ W/m <sup>2</sup> K, $R_{s1.300}$ W/m <sup>2</sup> K, $R_{s1.350}$ W/m <sup>2</sup> K, $R_{s1.400}$ W/m <sup>2</sup> K, $R_{s1.450}$ W/m <sup>2</sup> K, $R_{s1.500}$ W/m <sup>2</sup> K, $R_{s1.550}$ W/m <sup>2</sup> K, $R_{s1.600}$ W/m <sup>2</sup> K, $R_{s1.650}$ W/m <sup>2</sup> K, $R_{s1.700}$ W/m <sup>2</sup> K, $R_{s1.750}$ W/m <sup>2</sup> K, $R_{s1.800}$ W/m <sup>2</sup> K, $R_{s1.850}$ W/m <sup>2</sup> K, $R_{s1.900}$ W/m <sup>2</sup> K, $R_{s1.950}$ W/m <sup>2</sup> K, $R_{s2.000}$ W/m <sup>2</sup> K, $R_{s2.050}$ W/m <sup>2</sup> K, $R_{s2.100}$ W/m <sup>2</sup> K, $R_{s2.150}$ W/m <sup>2</sup> K, $R_{s2.200}$ W/m <sup>2</sup> K, $R_{s2.250}$ W/m <sup>2</sup> K, $R_{s2.300}$ W/m <sup>2</sup> K, $R_{s2.350}$ W/m <sup>2</sup> K, $R_{s2.400}$ W/m <sup>2</sup> K, $R_{s2.450}$ W/m <sup>2</sup> K, $R_{s2.500}$ W/m <sup>2</sup> K, $R_{s2.550}$ W/m <sup>2</sup> K, $R_{s2.600}$ W/m <sup>2</sup> K, $R_{s2.650}$ W/m <sup>2</sup> K, $R_{s2.700}$ W/m <sup>2</sup> K, $R_{s2.750}$ W/m <sup>2</sup> K, $R_{s2.800}$ W/m <sup>2</sup> K, $R_{s2.850}$ W/m <sup>2</sup> K, $R_{s2.900}$ W/m <sup>2</sup> K, $R_{s2.950}$ W/m <sup>2</sup> K, $R_{s3.000}$ W/m <sup>2</sup> K, $R_{s3.050}$ W/m <sup>2</sup> K, $R_{s3.100}$ W/m <sup>2</sup> K, $R_{s3.150}$ W/m <sup>2</sup> K, $R_{s3.200}$ W/m <sup>2</sup> K, $R_{s3.250}$ W/m <sup>2</sup> K, $R_{s3.300}$ W/m <sup>2</sup> K, $R_{s3.350}$ W/m <sup>2</sup> K, $R_{s3.400}$ W/m <sup>2</sup> K, $R_{s3.450}$ W/m <sup>2</sup> K, $R_{s3.500}$ W/m <sup>2</sup> K, $R_{s3.550}$ W/m <sup>2</sup> K, $R_{s3.600}$ W/m <sup>2</sup> K, $R_{s3.650}$ W/m <sup>2</sup> K, $R_{s3.700}$ W/m <sup>2</sup> K, $R_{s3.750}$ W/m <sup>2</sup> K, $R_{s3.800}$ W/m <sup>2</sup> K, $R_{s3.850}$ W/m <sup>2</sup> K, $R_{s3.900}$ W/m <sup>2</sup> K, $R_{s3.950}$ W/m <sup>2</sup> K, $R_{s4.000}$ W/m <sup>2</sup> K, $R_{s4.050}$ W/m <sup>2</sup> K, $R_{s4.100}$ W/m <sup>2</sup> K, $R_{s4.150}$ W/m <sup>2</sup> K, $R_{s4.200}$ W/m <sup>2</sup> K, $R_{s4.250}$ W/m <sup>2</sup> K, $R_{s4.300}$ W/m <sup>2</sup> K, $R_{s4.350}$ W/m <sup>2</sup> K, $R_{s4.400}$ W/m <sup>2</sup> K, $R_{s4.450}$ W/m <sup>2</sup> K, $R_{s4.500}$ W/m <sup>2</sup> K, $R_{s4.550}$ W/m <sup>2</sup> K, $R_{s4.600}$ W/m <sup>2</sup> K, $R_{s4.650}$ W/m <sup>2</sup> K, $R_{s4.700}$ W/m <sup>2</sup> K, $R_{s4.750}$ W/m <sup>2</sup> K, $R_{s4.800}$ W/m <sup>2</sup> K, $R_{s4.850}$ W/m <sup>2</sup> K, $R_{s4.900}$ W/m <sup>2</sup> K, $R_{s4.950}$ W/m <sup>2</sup> K, $R_{s5.000}$ W/m <sup>2</sup> K, $R_{s5.050}$ W/m <sup>2</sup> K, $R_{s5.100}$ W/m <sup>2</sup> K, $R_{s5.150}$ W/m <sup>2</sup> K, $R_{s5.200}$ W/m <sup>2</sup> K, $R_{s5.250}$ W/m <sup>2</sup> K, $R_{s5.300}$ W/m <sup>2</sup> K, $R_{s5.350}$ W/m <sup>2</sup> K, $R_{s5.400}$ W/m <sup>2</sup> K, $R_{s5.450}$ W/m <sup>2</sup> K, $R_{s5.500}$ W/m <sup>2</sup> K, $R_{s5.550}$ W/m <sup>2</sup> K, $R_{s5.600}$ W/m <sup>2</sup> K, $R_{s5.650}$ W/m <sup>2</sup> K, $R_{s5.700}$ W/m <sup>2</sup> K, $R_{s5.750}$ W/m <sup>2</sup> K, $R_{s5.800}$ W/m <sup>2</sup> K, $R_{s5.850}$ W/m <sup>2</sup> K, $R_{s5.900}$ W/m <sup>2</sup> K, $R_{s5.950}$ W/m <sup>2</sup> K, $R_{s6.000}$ W/m <sup>2</sup> K, $R_{s6.050}$ W/m <sup>2</sup> K, $R_{s6.100}$ W/m <sup>2</sup> K, $R_{s6.150}$ W/m <sup>2</sup> K, $R_{s6.200}$ W/m <sup>2</sup> K, $R_{s6.250}$ W/m <sup>2</sup> K, $R_{s6.300}$ W/m <sup>2</sup> K, $R_{s6.350}$ W/m <sup>2</sup> K, $R_{s6.400}$ W/m <sup>2</sup> K, $R_{s6.450}$ W/m <sup>2</sup> K, $R_{s6.500}$ W/m <sup>2</sup> K, $R_{s6.550}$ W/m <sup>2</sup> K, $R_{s6.600}$ W/m <sup>2</sup> K, $R_{s6.650}$ W/m <sup>2</sup> K, $R_{s6.700}$ W/m <sup>2</sup> K, $R_{s6.750}$ W/m <sup>2</sup> K, $R_{s6.800}$ W/m <sup>2</sup> K, $R_{s6.850}$ W/m <sup>2</sup> K, $R_{s6.900}$ W/m <sup>2</sup> K, $R_{s6.950}$ W/m <sup>2</sup> K, $R_{s7.000}$ W/m <sup>2</sup> K, $R_{s7.050}$ W/m <sup>2</sup> K, $R_{s7.100}$ W/m <sup>2</sup> K, $R_{s7.150}$ W/m <sup>2</sup> K, $R_{s7.200}$ W/m <sup>2</sup> K, $R_{s7.250}$ W/m <sup>2</sup> K, $R_{s7.300}$ W/m <sup>2</sup> K, $R_{s7.350}$ W/m <sup>2</sup> K, $R_{s7.400}$ W/m <sup>2</sup> K, $R_{s7.450}$ W/m <sup>2</sup> K, $R_{s7.500}$ W/m <sup>2</sup> K, $R_{s7.550}$ W/m <sup>2</sup> K, $R_{s7.600}$ W/m <sup>2</sup> K, $R_{s7.650}$ W/m <sup>2</sup> K, $R_{s7.700}$ W/m <sup>2</sup> K, $R_{s7.750}$ W/m <sup>2</sup> K, $R_{s7.800}$ W/m <sup>2</sup> K, $R_{s7.850}$ W/m <sup>2</sup> K, $R_{s7.900}$ W/m <sup>2</sup> K, $R_{s7.950}$ W/m <sup>2</sup> K, $R_{s8.000}$ W/m <sup>2</sup> K, $R_{s8.050}$ W/m <sup>2</sup> K, $R_{s8.100}$ W/m <sup>2</sup> K, $R_{s8.150}$ W/m <sup>2</sup> K, $R_{s8.200}$ W/m <sup>2</sup> K, $R_{s8.250}$ W/m <sup>2</sup> K, $R_{s8.300}$ W/m <sup>2</sup> K, $R_{s8.350}$ W/m <sup>2</sup> K, $R_{s8.400}$ W/m <sup>2</sup> K, $R_{s8.450}$ W/m <sup>2</sup> K, $R_{s8.500}$ W/m <sup>2</sup> K, $R_{s8.$ |
|--|--|

**masp  
art**  
martinka spusta  
architekti

masparti s.r.o. IČ 03198057 © 2024  
Nádražní 1790 Šternberk 78501 [www.masparti.com](http://www.masparti.com)

masparti s.r.o. IČ 03198057 © 2024  
Nádražní 1790 Šternberk 78501 [www.masparti.com](http://www.masparti.com)

**generální projektant:**  
masparti s.r.o.  
IČO: 03198057  
Nádražní 1790/22, Šternberk 785 01

**zodpovědný projektant:**  
Ing. arch. Pavel Martinka ČKA 4495  
+420 775 914 146 pavel.martinka@maspartii.com



**GROBER  
PROJECT, s.r.o.**

**HIP:**  
GROBER PROJECT, s.r.o.  
Pasteurova 162/13c, 779 00 Olomouc  
Ing. Jiří Grohmann  
+420 776 577 933, j.grohmann@groberproject.cz

**projektant části:**  
GROBER PROJECT, s.r.o.  
Pasteurova 162/13c, 779 00 Olomouc  
Dominik Štefek  
+420 705 338 594, stefek@groberproject.cz

**investor:**  
Město Šumperk  
nám. Míru 364/1, 787 01 Šumperk  
IČO: 00303461

**akce:**  
**Bytový dům Šumperk - Temenice**

**místo:**  
ulice Temenická  
787 01 Šumperk  
p.č. st. 15/2, 16/2, 16/6, 16/7, 18/1, 18/10, 18/12, 18/13,  
1275/1, 1275/19, 1275/20, 1275/21, 1275/22, 1275/27, 1334/  
1377/8  
k.ú.: Horní Temenice [764469]  
p.č. 919/2, 919/11, 954  
k.ú.: Dolní Temenice [764442]

**stupeň:**  
**DOKUMENTACE PRO PROVÁDĚNÍ STAVBY**

část: **D.1.1**  
ARCHITEKTONICKO-  
STAVEBNÍ ŘEŠENÍ

objekt: SO 01  
datum: 10/2024

název výkresu, měřítko:	číslo výkresu:
<b>Podélný řez E-E</b>	<b>D.1.1.2</b>
<b>- část "B"</b>	<b>12-B</b>
<b>1:50</b>	